



paardenvoeders



www.horsefoodthebest.com

natuurlijk gezond.....

VAN GORP DIERVOEDERS

Zomerdijkweg 2

5145 PK Waalwijk

0031-(0)416 315770

info@horsefoodthebest.com

INDEX

INDEX.....	2
VAN GORP DIERVOEDERS.....	3
1. NATUURLIJK EETGEDRAG	5
2. VOEDINGSSTOFFEN.....	5
3. HET VERTERINGSSTELSEL..	6
4. ENERGIE.....	7
5. RICHTLIJNEN VOERBEHOEFTE.....	7
6. ASSORTIMENT BROKKEN	9
TIPS	9
7. ASSORTIMENT MIXEN.....	14
8. SPECIAAL VOEDERS	18
9. ENKELVOUDIGE PRODUCTEN	21
10. OVERIGE PRODUCTEN.....	21
11. SUPPLEMENTEN.....	22
12. ANALYSE BROKKEN EN MIXEN.....	26



VAN GORP DIERVOEDERS

HORSEFOOD 'the best' bestaat uit een groot aantal smakelijke en met zorg samengestelde voeders, in de vorm van brokken, mixen en supplementen. Elke dag kunt u voor uw paard een uitgebalanceerd menu samenstellen. Uw paard wil toch alléén smakelijke, gezonde en zuivere producten eten!

Al meer dan vijftig jaar is het familiebedrijf VAN GORP DIERVOEDERS met hart en ziel iedere dag op zoek naar het allerbeste, tegen een betaalbare prijs. Het resultaat is een gezond, vitaal en tevreden paard, zodat we gezamenlijk met trots kunnen zeggen: **HORSEFOOD 'the best'**

Het assortiment biedt u een hoogwaardige, betaalbare kwaliteit voor een gezond paard.

Dit wordt bekrachtigd door **Edward Gal, Hans Peter Minderhoud, Emmelie Scholtens Kirsten Brouwer, Jan de Boer en Tim Lips.**

Deze internationaal bekende topruiters voeren hun paarden al jarenlang **HORSEFOOD 'the best'** paardenvoeders.

De productielocaties van **VAN GORP DIERVOEDERS** bevinden zich in Waalwijk en Schalkwijk. Beide zijn optimaal gemoderniseerd en aangepast aan de huidige eisen op het gebied van productie en voedsel-veiligheid middels de meest geavanceerde tracking- en tracing modules.

Door de kwaliteitssystemen, zoals HACCP, GMP+ en deelname aan SECUREFEED zijn onze afnemers verzekerd van levering van hoogwaardige en veilige diervoeders.





I. NATUURLIJK EETGEDRAG

Het natuurlijke rantsoen van een paard bestaat hoofdzakelijk uit grassen, kruiden en water.

Ook zaden en kleine struiken worden door paarden gegeten. Tijdens het zoeken naar voedsel, oftewel foerageren, leggen paarden grote afstanden af om in hun voerbehoefte te kunnen voldoen.

Telkens worden kleine hoeveelheden vezelrijk voer opgenomen. Verspreid over de dag wordt, afwisselend met rust, ongeveer 14 uur per etmaal aan eten besteed.

Het verteringsstelsel van het paard is aangepast op het verteren van voedingsstoffen uit vezelrijk voer.

Het verstrekken van ruwvoer is daarom belangrijk, ook gezien het natuurlijke rantsoen van een paard.

2. VOEDINGSSTOFFEN

Water, koolhydraten, vetten, eiwitten, vitamines, en mineralen zijn de voedingsstoffen in het rantsoen van een paard.

- ✓ Water is een algemene levensbehoefte van paarden. Het is van belang voor de vertering, groei en eventuele melkproductie. Dagelijks heeft een volwassen paard voor onderhoud 5 liter per 100 kg lichaamsgewicht nodig. Afhankelijk van de arbeidsintensiteit, melkproductie en omgevingsfactoren.
- ✓ Koolhydraten omvatten voor 80% het natuurlijke dieet van een paard en dienen hoofdzakelijk voor het leveren van energie. Er wordt onderscheid gemaakt tussen niet-structurele koolhydraten (zetmeel en suiker/celinhoud) en structurele koolhydraten (vezels/ celwand).
- ✓ Vetten zijn naast koolhydraten een bron van energie voor paarden en zijn van belang voor de absorptiemogelijkheid van de vetoplosbare vitamines.
- ✓ Eiwitten zijn de bouwstenen van het lichaam. Deze zijn nodig voor opbouw van spieren, bindweefsel, hoeven en haarkleed. Daarnaast spelen eiwitten een belangrijke rol in de hormoonhuishouding, transport van nutriënten en in de regulatie van chemische processen in het lichaam.
- ✓ Vitamines en mineralen zijn belangrijk voor de stofwisseling van het paard. Daarnaast hebben vitamines invloed op de gezondheid, groei en voortplanting. Mineralen spelen een rol in de opname van water en andere stoffen, botgroei en werking van de spieren, enzymen en hormonen.



www.horsefoodthebest.com

3. HET VERTERINGSSTELSEL

Voedsel dient verwerkt te worden tot kleinere deeltjes, zodat het lichaam de benodigde voedingsstoffen op kan nemen. Hier zorgt het verteringsstelsel voor; dat begint bij de mond en eindigt bij de anus.

Door te kauwen wordt het voedsel in de mond vermalen tot deeltjes kleiner dan 2 millimeter en wordt speeksel geproduceerd. In tegenstelling tot mensen en honden, wordt enkel speeksel aangemaakt wanneer wordt gekauwd. Hoe kleiner de voedseldeeltjes, hoe beter de deeltjes vermengd worden met het speeksel. Het vermalen voedsel glijdt hierdoor makkelijker naar de maag. Het speeksel is daarnaast van belang om het zuur in de maag en dunne darm te neutraliseren.

.....**VEEL KAUWEN IS DUS VAN ESSENTIEEL BELANG VOOR IEDER PAARD.**

De **SLOKDARM** transporteert de voedselbrij van de mond naar de maag. Dit transport vindt plaats door het samentrekken van spieren, ook wel peristaltische bewegingen genoemd.

De **MAAG** van een paard omvat slechts 10% van het gehele verteringsstelsel en heeft een inhoud van 5 tot 15 liter. De maag is dus erg klein. De maag produceert continue maagzuur. Dit maagzuur wordt geneutraliseerd door speeksel, wat door het kauwen wordt aangemaakt.

De maag heeft verschillende functies:

- ✓ Start eiwitvertering m.b.v. enzymen
- ✓ Voedselbrij mengen met maagsappen
- ✓ Doden van bacteriën met maagzuur

Na de maag komt de voedselbrij in de **DUNNE DARM** terecht. Deze kan onderverdeeld worden in 3 delen, namelijk de twaalfvingerige darm (duodenum), nuchtere darm (jejunum) en de kronkeldarm (ileum).

De totale lengte bedraagt 21 meter:

De functies van de dunne darm:

- ✓ Verdere eiwitvertering
- ✓ Vertering suikers, zetmeel, vetten, oliën
- ✓ Absorptie verschillende voedingsstoffen in het bloed

De dunne darm gaat over in de **DIKKE DARM**.

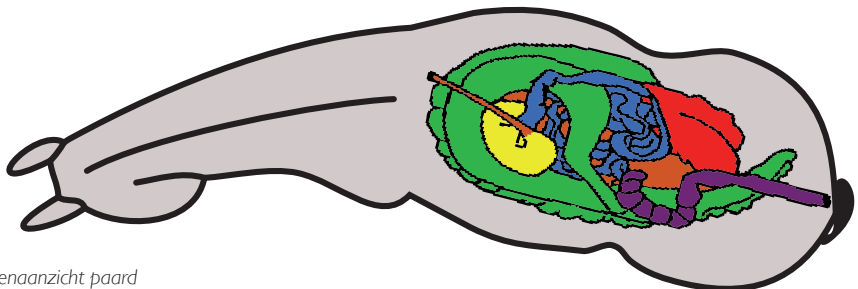
Ook de dikke darm bestaat uit meerdere delen, namelijk de blinde darm (caecum), grote karteldarm (colon) en de endeldarm (rectum). De dikke darm is in totaal ± 8 meter lang en heeft een inhoud van ± 132 liter.

De dikke darm kent meerdere functies:

- ✓ Fermentatie (vertering m.b.v. micro-organismen) van vezels
- ✓ Vertering onverteerd materiaal uit de dunne darm
- ✓ Resorberen van water
- ✓ Absorberen vitamine B, vetzuren en enkele mineralen
- ✓ Verwijderen onverteerd materiaal (mest)

Tot slot spelen de **LEVER** en **ALVLEESKLIER** een belangrijke rol in het verteringsproces. De lever produceert gal, wat zorgt voor de verkleining van grote vetdruppels. Door het ontbreken van een galblaas stroomt de gal continue in de dunne darm.

De alvleesklier produceert verschillende enzymen, zoals amylase, trypsine en lipase, die nodig zijn voor koolhydraat-, eiwit- en vetvertering. Ook speelt de alvleesklier een rol bij de hormoonhuishouding.



Figuur 1: Bovenaanzicht paard

4. ENERGIE

Gras, kuilgras, hooi en luzerne kunnen als ruwvoer aan paarden worden gevoerd. Ruwvoer levert voldoende energie en eiwit op, om in de onderhoudsbehoefte van een paard te voorzien. In principe dient krachtvoer verstrekt te worden als aanvulling indien het ruwvoer onvoldoende energie, eiwit, vitaminen en mineralen bevat. Ook wanneer een paard in zekere mate arbeid verricht, is krachtvoer als aanvulling nodig. Een paard kan maximaal ± 2,5% van het lichaamsgewicht aan droge stof uit ruwvoer en krachtvoer opnemen.

In onderstaand schema is terug te vinden welke voedingsstoffen belangrijk zijn per sporttak.

ARBEIDSINTENSITEIT	VOEDINGSSTOFFEN	SPORT
Korte intensieve inspanning	Suikers Zetmeel	Springen Mennen
Lange inspanning, lage intensiteit	Vezels Vetten	Dressuur Mennen*

* Marathon

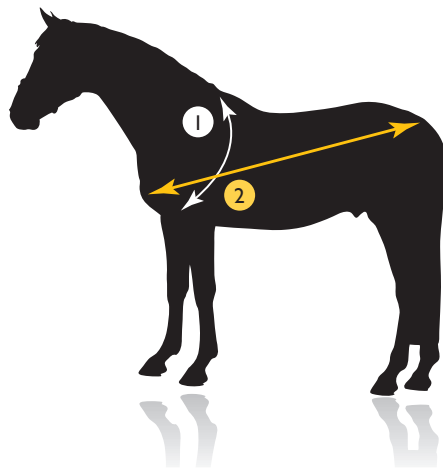
5. RICHTLIJNEN VOERBEHOEFTE

De voerbehoefte van een paard is afhankelijk van geslacht, ras, gewicht, conditie en arbeid. Gewicht en arbeid bepalen voor het grootste gedeelte de voerbehoefte bij een paard. Het werkelijke gewicht kan bepaald worden met behulp van een weegbrug. Daarnaast kan het ideale gewicht geschat worden door een berekening. In onderstaande tabel zijn enkele richtlijnen voor het gewicht weergegeven.

RICHTLIJNEN GEWICHT:	
SHETLANDER	200 - 250 kg
PONY	350 - 500 kg
PAARD	500 - 700 kg

VOORBEELD BEREKENING GEWICHT:

Voor de berekening moet de BORSTOMVANG (1) en ROMPLENGTE (2) bekend zijn.



Figuur 2, voorbeeld berekening gewicht

Borstomvang: 210 cm
 Romplengte: 171 cm
 Standaard waarde: 11.900
 (de standaard waarde is bij ieder paard gelijk)

$$\begin{aligned} \checkmark 210 \times 210 &= 44.100 \\ 44.100 \times 171 &= 7.541.100 \\ \checkmark 7.541.100 : 11.900 &= \mathbf{633 \text{ kg}} \end{aligned}$$

(De formule om het ideale gewicht van je paard te berekenen is: Borstomvang x Borstomvang x Romplengte : 11.900)

LET OP:

Bij deze berekening is geen rekening gehouden met vet op de hals en achterhand.

Naast het gewicht bepalen, is het belangrijk te kijken naar de conditie van het paard. Houdt hierbij rekening dat vet zacht aanvoelt en spieren juist hard. De ribben moeten voelbaar en net niet zichtbaar zijn.



TIPS

VOEDING

- ✓ Geef uw paarden continue de beschikking over schoon en vers water
- ✓ Geef uw paarden het juiste voeder; let hierbij op de mate van inspanning
- ✓ Ruwvoer dient als basis van het rantsoen; 1,2% van het lichaamsgewicht
- ✓ Ruwvoer mag niet stoffig of beschimmeld zijn
- ✓ Hooi dient een groen of goudgele kleur te hebben
- ✓ Verstrek niet meer dan 3 kg krachtvoer per voerbeurt
- ✓ Geef geen krachtvoer binnen 3 uur voor zware arbeid
- ✓ Verstrek het voeder op vaste tijden

HUISVESTING

- ✓ Maak de stallen, voeder- en drinkbakken regelmatig schoon en zorg voor een droge, zachte en stofvrije bodembedekking
- ✓ Maak geen dagelijks gebruik van een hooiruif
- ✓ Geef uw paarden dagelijks beweging, ruimte, frisse lucht en licht

GEZONDHEID

- ✓ Geef uw paarden tijdig een ontwormingskuur; raadpleeg hiervoor uw dierenarts
- ✓ Laat uw paard minimaal één keer per jaar inenten

6. ASSORTIMENT BROKKEN

HORSEFOOD *'the best'*

Door ervaring, vakkennis en betrokkenheid is het mogelijk om een product van bijzonder hoge topkwaliteit te ontwikkelen en te produceren dat iedere vergelijking in de markt aan kan.

De voeradviezen zijn gebaseerd op het arbeidsniveau. Ter verduidelijking is in de tabel hieronder weergegeven welke definities zijn gehanteerd die als richtlijn dienen voor de verschillende arbeidsniveaus.

RICHTLIJNEN ARBEIDSNIVEAU:

Onderhoud:	Niet werkende paarden/pony's.
Lichte arbeid:	Manegearbeid, bosritten en recreatieve sport tot licht niveau. (klasse B-L)
Middelzware arbeid:	Wedstrijdklasse M - Z. Wedstrijdklasse ZZ en hoger. (zowel springen als dressuur)
Zware arbeid:	Eventing, men-, draf- en rensport.

Wat maakt onze brok zo speciaal?

Alle vitamines in onze paardenvoeders zijn gecoat, omdat tijdens het persen en bij opslag de waarden van vitamines dalen. Daarom zijn de vitamines voorzien van een beschermend laagje. Hierdoor blijven de vitamines stabiel en worden hun waarden langer behouden.

Voor een glanzend haarkleed en betere hoefkwaliteit is gecoat biotine toegevoegd. Ter verbetering van het welzijn en het verkrijgen van een natuurlijke afweer; zijn natuurkruiden en zinkchelaat (organisch zink) in de meeste **HORSEFOOD *'the best'*** paardenvoeders verwerkt (zie analyse brokken).

Daarnaast is in alle **HORSEFOOD *'the best'*** krachtvoeders koperchelaat (organisch koper) verwerkt. Deze vorm van koper wordt praktisch in zijn geheel direct in de bloedbaan opgenomen. Hierdoor wordt overbodige belasting van de spijsvertering en diverse organen voorkomen.

De verschillende brokken worden in dit hoofdstuk nader toegelicht. Tenzij anders vermeld worden de brokken in 7mm dikte geproduceerd. Het genoteerde cijfer achter elke brok vorm, geeft het artikelnummer aan.

ALL-ROUND PAARDENBROK (80)

Een concurrerende brok, geschikt voor alle paardenrassen die een laag energieniveau nodig hebben. Deze brok bevat ruim voldoende noodzakelijke voedingsstoffen om als onderhoudsvoer verstrekt te worden. Ook wanneer het paard lichte arbeid verricht is deze brok geschikt om als aanvulling op het ruwvoer te dienen. Indien prestaties (arbeid) gevraagd worden, dan dient hiermee in het rantsoen rekening gehouden te worden.

- ✓ Met een ruim aandeel vitaminen, mineralen en spoorelementen
- ✓ Zonder haver

VOERADVIES PER 100 KG LICHAAMSGEWICHT:

Onderhoud:	0.4-0.5 kg
Lichte arbeid:	0.5-0.7 kg

PRESTATIEBROK (81)

Een brok welke veel granen bevat, t.w. haver, gerst, maïs en tarwe. In combinatie met een EWpa waarde van 0.96 en een hoge zetmeelwaarde krijgen uw paarden de benodigde energie binnen om topprestaties te kunnen verrichten. De speciale samenstelling met een ruim aanbod aan vitaminen en mineralen zorgen voor de gewenste piekprestaties in de topsport.

- ✓ Laag eiwitgehalte
- ✓ Hoog gehalte haver

De Horsefood 'the best' Prestatiebrok heeft een beperkt ruwe celstofgebruik en weinig reststoffen.

Met deze kwaliteitsbrok kunnen wij borg staan voor een droog paard wat hard op de benen staat.

VOERADVIES PER 100 KG LICHAAMSGEWICHT:

Onderhoud:	0.2-0.3 kg
Lichte arbeid:	0.3-0.4 kg
Middelzware arbeid:	0.5-0.6 kg
Zware arbeid:	0.6-0.8 kg

BASIS-SPORTBROK (82)

Deze brok is breder inzetbaar dan de naam basis doet vermoeden als er gekeken wordt naar de EWpa-waarde. Het voordeel van deze brok is dat bij meer arbeid niet meteen overgeschakeld hoeft te worden naar een andere soort, maar volstaan kan worden met een iets hogere voergift. De prijs/kwaliteit verhouding komt bij deze basis-sportbrok uitstekend tot zijn recht.

- ✓ EWpa-waarde van 0.89
- ✓ Geschikt voor alle paardenrassen die lichte arbeid verrichten
- ✓ Met alle belangrijke vitaminen en mineralen

VOERADVIES PER 100 KG LICHAAMSGEWICHT:

Onderhoud:	0.3-0.4 kg
Lichte arbeid:	0.4-0.5 kg
Middelzware arbeid:	0.5-0.7 kg

CONDITIEBROK (83)

Met een EWpa waarde van 0.94 is dit een uitstekende allroundbrok. Zeer goed toepasbaar op maneges, maar zeker ook voor het leveren van zware prestaties. Mede door de inzet van uitgebalanceerde voedings-, mineralen- en vitaminegehalten. Met de juiste en smakelijke grondstoffen staat Horsefood 'the best' Conditiebrok borg voor een kwaliteitsbrok.

- ✓ Allroundbrok met een EWpa-waarde van 0.94
- ✓ Met een eiwitgehalte van 11,2%

Deze brok geeft uw paarden ruim voldoende Conditie om prestaties op niveau te verrichten. Een complete competitiebrok, een echte alleshebber en alleskunner voor een breed gebied, dus sterk aan te bevelen.

VOERADVIES PER 100 KG LICHAAMSGEWICHT:

Onderhoud:	0.3-0.4 kg
Lichte arbeid:	0.4-0.5 kg
Middelzware arbeid:	0.5-0.6 kg
Zware arbeid:	0.6-0.8 kg

XP-EQ GISTBROK (85)

Dit is de meest complete Sportbrok uit ons assortiment. Inzetbaar als er top- en duurprestaties geleverd moeten worden. Deze brok bevat een energiewaarde, speciaal voor paarden die zware arbeid moeten verrichten en over energie moeten beschikken voor een groot uithoudingsvermogen.

- ✓ Met toegevoegde gistculturen voor de verteerbaarheid van ruwe celstof en een betere voerefficiëntie.
- ✓ Voorkomt melkzuurvorming in het paard
- ✓ Sneller herstel na zware inspanningen
- ✓ Paarden blijven soepel in het lijf

Het bijvoeren van diverse supplementen is door dit product overbodig geworden. Voor een controleerbaar paard vol energie!

VOERADVIES PER 100 KG LICHAAMSGEWICHT:

Onderhoud:	0.2-0.3 kg
Lichte arbeid:	0.4-0.5 kg
Middelzware arbeid:	0.6-0.7 kg
Zware arbeid:	0.8-1.0 kg

**REFIT ENERGY BROK (185)**

Een brok voor paarden die in de sport moeten presteren. Deze brok geeft paarden makkelijk vrijkomende energie om te kunnen voldoen aan de verwachtingen in de sport.

- ✓ Heeft een snel herstellend vermogen van spierweefsel
- ✓ Werkt hartslag verlagend
- ✓ Versterkt het immuunsysteem
- ✓ Hoog aandeel calcium, fosfor en magnesium

De ReFit Energy Brok heeft een natuurlijke bron van anti-oxidanten en bevat alle vitaminen en mineralen afgestemd voor Topsport. Een complete sportbrok voor elke dag een Fit paard!

VOERADVIES PER 100 KG LICHAAMSGEWICHT:

Onderhoud:	0.2-0.3 kg
Lichte arbeid:	0.4-0.5 kg
Middelzware arbeid:	0.6-0.7 kg
Zware arbeid:	0.8-1.0 kg

DIGEST CONTROL BROK (163)

Een hoogwaardige sportbrok voor paarden die arbeid moeten verrichten. Deze brok bevat een hoog aandeel ruwe celstof zodat de aanwezige vezels zorgen voor een stimulans aan kauwbewegingen. Het kauwen is nodig voor de aanmaak van speeksel, wat weer noodzakelijk is voor de neutralisatie van maagzuur in de maag. Een goede opname van voedingsstoffen is immers belangrijk voor de gezondheid en prestaties van het paard.

- ✓ Aangepast suiker en zetmeel gehalte
- ✓ Hoog vetgehalte
- ✓ Ruim aandeel vitaminen en mineralen
- ✓ Bevat gistculturen en spelt

De Horsefood Digest Control brok is een verantwoord krachtvoer voor alle paardenrassen. De essentiële aanwezige aminozuren zorgen voor een juiste eiwitbalans. De aanwezige olie zorgt voor langzaam vrijkomende energie. Het toegevoegde Lijnzaad is een natuurlijke bron van Omega vetzuren. Samen met ruim voldoende goed ruwvoer is het een rantsoen wat aansluit bij het natuurlijk eetpatroon van een paard.

VOERADVIES PER 100 KG LICHAAMSGEWICHT:

Onderhoud:	0.20-0.25 kg
Lichte arbeid:	0.25-0.30 kg
Middelzware arbeid:	0.30-0.35 kg
Zware arbeid:	0.35-0.45 kg

JAARLING / MERRIEBROK (84)

Deze brok is speciaal ontwikkeld voor fokmerries en jaarlingen tot 2,5 jaar. De jaarling/merriebrok voeren aan drachtige merries vanaf 3 maanden vóór de geboorte van het veulen en tijdens de zoogperiode. Daarna aan de merrie een onderhoudsbrok verstrekken en het veulen wordt veulenkorel gegeven tot de leeftijd van $\pm 1/2$ jaar. Hierna krijgt het veulen de jaarling/merriebrok om het een ondersteuning te geven voor de verdere ontwikkeling. Op een leeftijd van $\pm 2,5$ jaar overschakelen op HORSEFOOD Prestatie-, XP-EQ Gist-, Conditie- of Basissportbrok.

- ✓ Volwaardige en uitgebalanceerde voeder-, mineralen- en vitaminegehalten
- ✓ Energie- en eiwitgehalte afgestemd op drachtige en lacterende merries en jonge paarden
- ✓ Vitamine E gehalte van 300 mg
- ✓ Bevat Foliumzuur
- ✓ Met koper- en zinkchelaat voor een hogere opneembaarheid in het bloed

VOERADVIES PER 100 KG LICHAAMSGEWICHT:

Jaarlingen	0,5-0,8 kg
2-jarige paarden:	0,4-0,7 kg
Drachtige en zogende merries:	0,5-0,7 kg

MERRIEBROK - BÈTA (87)

Levert de benodigde 'brandstof' aan de merrie om een gezond en vitaal veulen in haar te kunnen ontwikkelen. Deze brok is speciaal ontwikkeld voor merries die moeilijk drachtig worden.

- ✓ Volwaardig voedings-, mineralen-, vitaminen en aminozuurgehalten
- ✓ Met gecoate Bèta-caroteen en Foliumzuur
- ✓ 300 mg gecoate vitamine E.
- ✓ Speciaal voor de jonge vrucht.

Deze brok is eveneens geschikt voor dekhengsten.

VOERADVIES PER 100 KG LICHAAMSGEWICHT:

0,5-0,7 kg

VEULENKORREL START (86)

Horsefood 'the best' Veulenkorel Start bevat alle voedingsstoffen voor de jeugdgroei van een veulen, zodat het zich kan ontwikkelen tot een gezond, sterk en vitaal dier. Deze korel bevat granen, melkpoeder en ontsloten sojabonen. De Veulenkorel Start is een goed begin naar vaste voeding.

- ✓ Hoog aandeel vitaminen voor een optimale jeugdgroei
- ✓ Met koperchelaat
- ✓ Bevat foliumzuur
- ✓ Vitamine E gehalte van 300 mg

De toegevoegde koperchelaat is een organische vorm van koper en wordt daardoor beter in het bloed opgenomen. Deze brok wordt geproduceerd in 5mm dikte.

VOERADVIES PER 100 KG LICHAAMSGEWICHT:

Veulens vanaf ± 3 weken tot ± 1 jaar:	0,8 kg
Daarna stapsgewijs jaarling/merriebrokken verstrekken,	

KERNMIXBROK (90)

Een brok die alle vitaminen en mineralen verstrekt aan paarden die hoofdzakelijk kuilgras en/ of granen gevoerd krijgen.

- ✓ 3 maal hogere dosering vitaminen, mineralen en sporenelementen
- ✓ Met natuurkruiden, zinkchelaat en gecoate biotine

Met de juiste hoeveelheid geschikt voor ieder paard die dagelijks een dosis vitaminen en mineralen binnen moet krijgen.

VOERADVIES PER 100 KG LICHAAMSGEWICHT:

Onderhoud:	0,1 kg
Lichte arbeid:	0,2 kg
Middelzware arbeid:	0,3 kg

MAIS-LIJNZAADBROK (335)

Deze in de praktijk ontwikkelde brok is een vleesaanzetter en energieleverancier. Bovendien is deze brok zeer smakelijk en hierdoor makkelijk te voeren. De Horsefood Maïs-lijnzaadbrok bevat geen vitaminen, en dient dus naast een andere voedersoort gevoerd te worden.

- ✓ Zetmeelgehalte van 53%
- ✓ Ruim olie aandeel

Deze brok wordt geproduceerd in 5mm dikte.

VOERADVIES PER DAG:

0,5-1,0 kg extra op het normale rantsoen

of

1,0-2,0 kg extra, 1 kg minderen normale rantsoen

BIOLOGISCHE PAARDENBROK (489)

Deze biologische paardenbrok wordt geproduceerd onder het EKO keurmerk, volgens SKAL-normering. Dit wil zeggen: zonder gebruik van kunstmest, bestrijdingsmiddelen, genetische modificatie en chemische bewerking.

Door de keuze van een EWpa waarde van 0,91 is deze 5mm brok te gebruiken in alle disciplines van de paardensport.

VOERADVIES PER 100 KG LICHAAMSGEWICHT:

Onderhoud: 0,3-0,4 kg

Lichte arbeid: 0,4-0,5 kg

Middelzware arbeid: 0,5-0,6 kg

Zware arbeid: 0,6-0,8 kg



7. ASSORTIMENT MIXEN

HORSEFOOD 'the best' heeft smakelijke en volledige mixen in het assortiment.

Gemaakt met zorg en aandacht, bieden deze ieder paard of pony een smakelijke en gezonde maaltijd.

Een mix is vaak lichter van gewicht dan brok.

Het is dus verstandig om de gewenste voergrif vooraf af te wegen. De gewenste voergrif staat vermeld na ieder product.

Alle mixen zijn complete voeders met alle noodzakelijke vitaminen en mineralen.

Zij kunnen echter ook in combinatie met brokken gevoerd worden.



OMEGA - 3 POWER - MIX (7001)

Topsportmengeling geschikt voor vele disciplines.

Met een energiewaarde van 0,97, inzetbaar als er top-prestaties geleverd moeten worden. Voor paarden die zware arbeid verrichten en een groot uithoudingsvermogen nodig hebben, waarbij veel energie langzaam vrij moet komen. Voeder-, mineralen- en vitaminegehalte zijn afgestemd voor topsport. Omega-3 onverzadigde vetzuren zorgen voor een werkwillige atleet!

- ✓ Met toegevoegde gistculturen voor de verteerbaarheid van ruwe celstof en een betere voerefficiëntie.
- ✓ Met geëxtrudeerde lijnzaad
- ✓ Voorkomt melkzuurvorming in het paard
- ✓ 420 mg Vitamine E voor de spieren
- ✓ Langzame en lange energie voor een groot uithoudingsvermogen

Door het snelle herstel na zware inspanningen blijft het paard soepel in het lijf. Voor een controleerbaar paard vol energie!

VOERADIES PER 100 KG LICHAAMSGEWICHT:

Onderhoud	0.2-0.3 kg
Lichte arbeid	0.3-0.4 kg
Middelzware arbeid	0.5-0.6 kg
Zware arbeid	0.6-0.8 kg



SPEED - MIX (7003)

Een kwaliteitsmengeling voor explosieve energie.

Geschikt als topsportmengeling door de aanwezigheid van hele granen en een groot deel gevlokte granen zoals zwarte haver en geëxtrudeerde maïs.

De hoeveelheid suiker en zetmeel zijn aangepast.

In de Horsefood Speed - Mix zijn de voeder-, mineralen- en vitaminegehalte afgestemd op paarden die moeten presteren. Voor sportpaarden die over explosieve energie moeten beschikken!

- ✓ Bevat erwtenvlokken
- ✓ Met pré- en probiotica
- ✓ 410mg vitamine E

VOERADIES PER 100 KG LICHAAMSGEWICHT:

Onderhoud	0.3-0.4 kg
Lichte arbeid	0.4-0.5 kg
Middelzware arbeid	0.5-0.6 kg
Zware arbeid	0.6-0.8 kg



FIT - MIX (7005)

Een smakelijke mengeling voor paarden die licht tot middelzwaar werk verrichten. Uitgebalanceerd door middel van kernbrokjes, spelt, luzerne en zemelen. Hierdoor is deze mix zeer geschikt om als volledig voer verstrekt te worden met als basis ruwvoer.

- ✓ Met haver
- ✓ Ruim voldoende vitamines en mineralen
- ✓ Bevat foenegriek

VOERADIES PER 100 KG LICHAAMSGEWICHT:

Onderhoud	0.3-0.4 kg
Lichte arbeid	0.4-0.5 kg
Middelzware arbeid	0.5-0.6 kg
Zware arbeid	0.6-0.8 kg

**EASY - MIX (7007)**

Een gerstmengeling die rijk is aan verteerbare energie. De Horsefood Easy-Mix is een mix zonder haver en bedoeld voor paarden die licht tot middelzware arbeid verrichten. De conditie van het paard blijft met deze mix optimaal, terwijl het temperament onder controle blijft.

- ✓ Zonder haver
- ✓ Met alle vitamines en mineralen
- ✓ Met 0,4% magnesium
- ✓ Voor paarden met veel temperament

VOERADIES PER 100 KG LICHAAMSGEWICHT:

Onderhoud	0.3-0.4 kg
Lichte arbeid	0.4-0.5 kg
Middelzware arbeid	0.5-0.6 kg
Zware arbeid	0.6-0.7 kg

**KRUIDENSTRUKTUUR - MIX (7009)**

Een kruidenmengeling welke licht verteerbaar is door gebruik te maken van ontsloten graanvlokken, gedroogde wortelen, erwtenvlokken en zemelen. De luzerne in de vorm van brokjes en steeltjes, zorgt voor ruwe celstof. Met cichoreivezels en inuline als prebiotica.

Een kruidenmengeling die voor ieder paard geschikt is!

- ✓ Laag suikergehalte
- ✓ EWpa - waarde van 0,96
- ✓ Met Omega-3 en Omega-6 voor een werkwilgig paard
- ✓ Met kruiden

VOERADIES PER 100 KG LICHAAMSGEWICHT:

Onderhoud	0.3-0.4 kg
Lichte arbeid	0.4-0.5 kg
Middelzware arbeid	0.5-0.6 kg
Zware arbeid	0.6-0.7 kg

**GRANENMIX - COMPLEET (7013)**

De belangrijkste eigenschap van deze granenmix is dat bijzonder veel energie aanwezig is in de vorm van zetmeel. Deze energie is snel op te nemen door het paard en geeft explosieve energie vrij voor de gevraagde arbeid.

- ✓ Met hele granen
- ✓ Voor explosieve energie
- ✓ Bevat witte en zwarte haver
- ✓ Hoog vitamine E gehalte van 385mg

Verder heeft de Granenmix-Compleet een beperkt eiwit- en suikergehalte en lijnzaadolie voor alle paardenrassen die lichte tot zware arbeid verrichten.

VOERADIES PER 100 KG LICHAAMSGEWICHT:

Onderhoud	0.3-0.4 kg
Lichte arbeid	0.4-0.5 kg
Middelzware arbeid	0.5-0.6 kg
Zware arbeid	0.6-0.7 kg



EQUI - MIX (7014)

Een mengeling om aan de basisbehoeften van alle rassen te voldoen. De Equi-Mix is speciaal bedoeld voor paarden die op rust staan of lichte arbeid verrichten.

Deze muesli dient als aanvulling op het ruwvoer gegeven te worden. Bevat alle noodzakelijke vitaminen en mineralen om als onderhoudsmuesli te worden verstrekt.

- ✓ Met gerst- en maïsvlokken
- ✓ Laag suikergehalte
- ✓ Alle benodigde voedingsstoffen.

Een zeer aantrekkelijk geprijsde, smakelijke muesli voor het paard. Indien prestaties (arbeid) gevraagd worden, dan dient hiermee in het rantsoen rekening gehouden te worden.

VOERADVIES PER 100 KG LICHAAMSGEWICHT:

Onderhoud:	0.5-0.7 kg
Lichte arbeid:	0.7-0.8 kg

**APPEL - MIX (7015)**

Deze mooie mengeling bevat een ruime sortering maïs- en gerstvlokkens, luzerne- en appelstukjes. De groene luzernesteeltjes maken van deze mix een echte traktatie voor het paard!

- ✓ Een overheerlijke mix
- ✓ Met natuurlijke suikers
- ✓ Met stukjes gedroogde appel

De Appel - Mix kan als volledig voer verstrekt worden maar ook tevens als beloning voor het paard.

VOERADVIES PER 100 KG LICHAAMSGEWICHT:

Onderhoud	0.3-0.4 kg
Lichte arbeid	0.4-0.5 kg
Middelzware arbeid	0.5-0.6 kg
Zware arbeid	0.6-0.8 kg

**GROW - MIX M&V (7011)**

Een speciale mix die ontwikkeld is voor de drachtige en lacterende merrie en haar opgroeiend veulen (tot 1,5 jaar). Deze mengeling is compleet met alle granen (gevlokt en gepoft) en voorzien van alle bouwstenen. Deze bouwstenen worden doorgegeven aan het veulen en daarmee wordt voorzien in de jeugdgroei.

- ✓ Een speciale merrie en veulenmix
- ✓ Met pré- en probiotica
- ✓ Met toegevoegde gistculturen voor de verteerbaarheid van ruwe celstof en een betere voerefficiëntie.
- ✓ Met foliumzuur

VOERADVIES PER 100 KG LICHAAMSGEWICHT:

Onderhoud merrie:	0.4-0.5 kg
Dracht merrie:	0.6-0.7 kg
Lactatie merrie:	0.7-0.8 kg

TOTAAL PER DAG:

Veulen vanaf 3 weken:	1.0-1.5 kg
Veulen vanaf 9 mnd-1,5 jr:	2.0-3.0 kg

**SENIOR/ LIGHT - MIX (7017)**

Deze mix is speciaal ontwikkeld voor paarden die een minder goed functionerend gebit en verteringsmechanisme hebben als gevolg van het ouder worden. Een mengeling die licht verteerbaar is, met geëxtrudeerde en gepofte granen. Maïs en tarwe zijn opgenomen die volgens een speciaal procedé zijn gepoft.

- ✓ Met erwtenvlokkens
- ✓ Met geëxtrudeerde luzerne
- ✓ Mengeling zonder gerst

VOERADVIES PER 100 KG LICHAAMSGEWICHT:

Oudere paarden bij rust:	0.3-0.4 kg
Oudere paarden bij inspanning:	0.4-0.6 kg

Vraag onze voorlichters om advies indien uw paard verteringsproblemen heeft.

VOOR SPORTPAARDEN:

Onderhoud	0.3-0.4 kg
Lichte arbeid	0.4-0.5 kg
Middelzware arbeid	0.5-0.6 kg
Zware arbeid	0.6-0.7 kg



SLOBBERMEEL (941)

Horsefood 'the best' Slobbermeel is eenvoudig met heet water aan te maken en is makkelijk op te nemen voor paarden. Dit is een volwaardig voeder voor paarden die energie nodig hebben met een hoog aandeel vitamines en mineralen. Daarnaast uiterst geschikt als vlees aanzetter; mede door de hoeveelheid maïs en lijnzaad. Horsefood 'the best' Slobbermeel bevat in ruime mate zemelen en geplette granen.

Ook een lekkernij voor ieder paard!

- ✓ EWpa-waarde van 1.00
- ✓ Zetmeelgehalte van 40%
- ✓ Ruim vetgehalte van ± 7%

AANMAAKVERHOUDING:

1 kg slobbermeel met 1 liter heet water

Af laten koelen tot handwarm en geheel opvoeren.

Iedere voerverstrekking vers aanmaken

VOERADVIES PER 100 KG LICHAAMSGEWICHT:

Snelle energie: 0.2 kg

Extra op het dagrantsoen.

Vleesaanzet: 0.4 kg

Deze hoeveelheid in mindering brengen op het dag rantsoen.

HAPPY SUMMER-MIX (7008)

Bijzonder volwaardige kwaliteitsmengeling speciaal voor gevoelige paarden. Laag suiker- en zetmeelgehalte, ruim aandeel lijn- en sojaolie en gecoate vitamines- en mineralengehalte.

De mengeling heeft makkelijk verteerbare koolhydraten en heeft een goed verteerbare ruwe celstof.

- ✓ Met geselecteerde kieselgoer (Diatomea aarde)
- ✓ Met gistculturen
- ✓ Alle spoorelementen, met name zink, koper en selenium zijn in ruime mate aanwezig
- ✓ Deze mengeling biedt alles om het paard een goede ondersteuning te geven.

De Happy – Summer Mix bevat 7 krachtige en functionele kruiden zoals, Ginko, Brandnetel, Oregano, Knoflook, Majoran, Thijm en Basilicum.

VOERADVIES PER 100 KG LICHAAMSGEWICHT:

Onderhoud: 0.4-0.5 kg

Lichte arbeid: 0.5-0.6 kg

Middelzware arbeid: 0.6-0.8 kg

Zware arbeid: 0.8-1.0 kg



VOOR EEN
GEZOND VITAAAL
EN
TEVREDEN
PAARD
IN BALANS !



8. SPECIAAL VOEDERS

BiX-PEQ KORREL • 4 • 25 KG (7730)

Deze korrel is een volledige gefermenteerde gistcultuur en zorgt voor een zeer effectieve bron voor de diereigen bacteriën. De bij de fermentatie vrijkomende metaboliën zorgen voor een superieure voederwaarde. Het draagt bij aan een betere voerefficiëntie.

De BiX-PeQ Korrel is een erg rijke voedingsbodem voor de diereigen bacteriën en werkt optimaal in de dikke darm. Beter gevoede bacteriën breken het voer makkelijker af en zorgen ervoor dat meer nutriënten beschikbaar zijn voor het dier.

Vroegtijdige spierversuring wordt tegen gegaan, en paarden herstellen snel naar sportieve prestaties.

- ✓ Bevordert de opname van ruwvoer; ondersteunt bij problemen
 - ✓ Zorgt voor een betere groei en ontwikkeling en herstel na arbeid
 - ✓ Draagt bij aan een vitaal paard in conditie
- BiX-PeQ is een 100% natuurlijk product en bevat alleen grondstoffen van plantaardige oorsprong.

VOERADVIES PER 100 KG LICHAAMSGEWICHT:

10 gr. per 100 kg lichaamsgewicht per dag



FIBER COMPLETE - MIX • 20 KG (7454)

Een complete ruwvoermix uit hoogwaardige grondstoffen met alle dagelijks benodigde vitaminen en mineralen.

Enkele functionele componenten zijn toegevoegd, zoals foenegriek en gefermenteerde gistculturen.

Gistculturen zorgen ervoor dat ruwe vezels beter en efficiënter omgezet worden en dit heeft weer een gunstige invloed op de voortijdige verzuring van de spieren

- ✓ Voor paarden die van zichzelf al (te) veel energie hebben
- ✓ Voor gulzige eters, vanwege het hoge aandeel ruwe celstof
- ✓ Constante kwaliteit
- ✓ Suikergehalte is zeer laag
- ✓ Bevat lijnzaadolie
- ✓ Mengeling zonder haver en gerst

VOERADVIES:

1 kg per 100 kg lichaamsgewicht (per dag). Daarbij als basis altijd hooi/stro verstrekken.



Art. nr.	GEHALTEN IN KG PRODUCT																			
	EWPA	RE	VREP	RV	RC	AS	ZET	SUI	VIT.A	VIT.D3	VIT.E	VIT.B	BIOTINE	CA	P	MG	NA	CU	ZN	
	%	%	%	%	%	%	%	IE	IE	IE	√	MCG	%	%	%	GR	MG	MG		
7454	0,82	13,9	10,1	8,0	23,5	9,3	11,0	4,5	15.500	1.550	200	√	125	1,6	0,3	0,2	0,2	9	52	
4153	0,63	11,6	8,6	5,3	14,0	19,6	9,8	2,9	75.000	15.000	1000	√	850	1,6	1,0	0,9	1,1	40	400	
7773	0,30	5,7	2,5	5,5	2,1	6,5	7,0	2,0	400.000	80.000	4000	√	40.000	15,0	5,0	3,0	0,2	600	1800	
7162	0,84	30,5	22,2	4,5	27,3	8,0	12,5	3,7	54.000	5.400	690	√	400	1,2	1,0	0,9	0,1	30	180	

LIJNZAAD KANT & KLAAR • 5-20 KG (7020)

Een voor u al voorbereekt product kant en klaar voor gebruik. Lijnzaad Kant & Klaar wordt onder zeer hoge druk en temperatuur verhit, zodat het aanwezige blauwzuur geëlimineerd wordt. Een harde brok, zonder gruis, waardoor morsen voorkomen wordt.

- ✓ Voor de spijsvertering
- ✓ Bevat Inuline als prebiotica
- ✓ Verhoogd gehalte vitamine E
- ✓ Langzaam vrijkomende energie (Omega-3) voor alle duursporten
- ✓ Voor een paard in conditie

VOERADVIES PER 100 KG LICHAAMSGEWICHT:

Onderhoud:	10 gr.
Lichte arbeid:	20 gr.
Middelzware arbeid:	30 gr.
Zware arbeid:	40 gr.
Veulens:	150 gr. per dag
Fokmerries (bij lactatie):	300 – 500 gr. per dag

* Paarden die te mager zijn door slechte darmflora (vertering) of zand in de darmen, dienen ongeveer drie weken 1 kg per dag verstrekt te worden.

**VITA HORSE KORREL • 5-25 KG (7773)**

Deze korrel is een vitaminen- en mineralenkorrel voor aanvullende versterking aan alle paardenrassen. Bevat een hogere dosering van mineralen, sporenelementen en vitaminen. Kan ingezet worden voor onderhoud of ter ondersteuning voor of na zware prestaties. Ook is de korrel uitermate geschikt indien het rantsoen hoofdzakelijk of alleen uit ruwvoeders bestaat.

VOERADVIES PER 100 KG LICHAAMSGEWICHT:

Onderhoud per dag 5 gr.
Voor sneller herstel of zware inspanning dosis verhogen naar 10 gr. De verhoging maximaal 14 dagen verstrekken.

Dragende merrie, vanaf de 9e maand dracht : 10 gram

**SPORT RECOVERY + • 4-20 KG (7162)**

Dit product is een gezonde oplossing voor een snel herstel na inspanning voor sportpaarden.

- ✓ Het versterkt het immuunsysteem
- ✓ Snel herstellend vermogen van spierweefsel
- ✓ Verbeterde algehele spijsvertering
- ✓ Hogere opname van nutriënten
- ✓ Vermindert stress

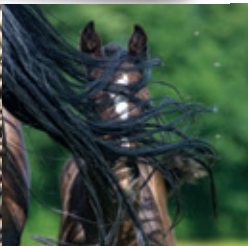
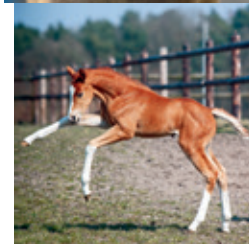
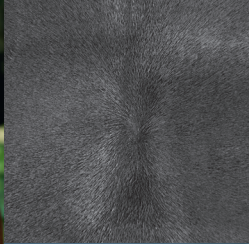
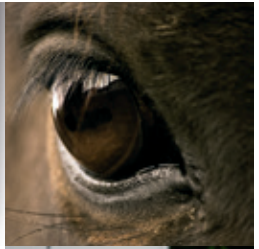
Deze korrel bevat het component Aleurone, voedingsvezels, antioxidanten, B-vitamines en organische mineralen.

VOOR ELKE DAG EEN GEZOND EN FIT PAARD!

VOERADVIES PER 100 KG LICHAAMSGEWICHT:

20 gr. • Eén maatschepje bevat +/- 80 gr.





9. ENKELVOUDIGE PRODUCTEN

Naast de genoemde brokken en mixen, heeft **HORSEFOOD 'the best'** een aantal enkelvoudige producten in het assortiment.

VEULENMELK

- ✓ Hoogwaardig melkpoeder
- ✓ Meer dan 50% magere melkpoeder

PAARDENZEMELEN

- ✓ Buikvulling
- ✓ Smakelijk

GEVLOKTE/ GEPLETTE HAVER

- ✓ Voor extra energie

GEVLOKTE GERST

- ✓ Goed opneembaar

GEVLOKTE MAÏS

- ✓ Energieleverancier

GEPUNTE HAVER

- ✓ Voor extra energie

HORSE DINNER (constante kwaliteit ruwvoer)

- ✓ Constante kwaliteit ruwvoer
- ✓ Gezonde stofwisseling

MAÏSMEEL

- ✓ Vleesaanzetter

MINERALENLIKSTENEN (2kg en 5kg)

- ✓ Extra hoge gehalten spoorelementen en mineralen
- ✓ Goede opname door toegevoegde smaakstoffen

10. OVERIGE PRODUCTEN

De overige producten maken de verzorging van het paard compleet.

KOOLZAADSTROVEZEL

Stofarme stalbodembedekker

- ✓ Goede vochtopname
- ✓ Milieuvriendelijk
- ✓ Goede composteerende werking

MSM ZALF

Huidverzorgende zalf

- ✓ Kloven, mok, jeuk, insectenbeten, artritis, artrose en ontstekingen

TKC 100

Vliegenspray

TKC 97

Lotion voor paarden die zomerschuren

OVERIGE PRODUCTEN

Antiklit, shampoo, hoefvet
Mineralenblokken en -houders
Statiedeken en sjabrak
Stalplaten



www.horsefoodthebest.com



BROKKEN

MIXEN

PRODUCTEN

SUPPLEMENTEN

ANALYSE

II. SUPPLEMENTEN

Om uw paard net dat beetje extra te geven, bieden wij u een ruime keuze aan supplementen.

GEZONDHEID

KNOFLOOKPOEDER/VLOKKEN

Knoflookpoeder/vlokken is van Europese herkomst en bevat alliline, een zwavelachtige stof die van nature in knoflook aanwezig is.

✓ Verrijkt met calcium, magnesium en selenium

VOERADVIES:

Paard & Pony < 300 kg	5 – 10 gr.	per dag
Paard 300 - 450 kg	10 – 15 gr.	per dag
Paard 450 - 650 kg	15 – 20 gr.	per dag

VERPAKKING: 2 KG • 25 KG

FOENEGRIEKPOEDER

Foenegriekpoeder is een aanvullend diervoeder en makkelijk te verstrekken over het voer.

VOERADVIES:

Paard & Pony < 300 kg	20 gr.	per dag
Paard 300 - 400 kg	25 - 30 gr.	per dag
Paard 400 - 500 kg	40 gr.	per dag

VERPAKKING: 2 KG • 25 KG

BIOTINE MIX

Hoog geconcentreerde hoeveelheid Biotine

VOERADVIES:

Paard & Pony < 300 kg	0,5 maatschepje per dag
Paard 300 - 600 kg	1 maatschepje per dag

Verlaag de Biotine hoeveelheid met 10% na iedere 4 weken.

VERPAKKING: 1 KG • 3 KG

SUNSET BALANCE KORREL • 10-20 KG (4153)

Een zuivering in het lichaam van het paard is belangrijk.

- ✓ Voor afbraak van afvalstoffen
 - ✓ Gistculturen, voor een betere voer efficiëntie
 - ✓ Toegevoegde gistculturen
 - ✓ Hoog aandeel vitaminen en spoorelementen
- Bevat 7 krachtige en functionele natuurlijke kruiden.
Met geselecteerde kieselgoor:

VOERADVIES PER 100 KG LICHAAMSGEWICHT:
ZUIVERINGSKUUUR (20 DAGEN): 80 GR. PER DAG

BOLKAF MET MELASSE (m.n. lijnzaaddoppen)

Bolkaf is een product afkomstig van de vlasplant bestaande uit stukjes lijnzaad, kaf- en stengeldeeltjes. Een natuurlijk product en ideaal om een hoge structuurwaarde te krijgen.

- ✓ Voor buikvulling
 - ✓ Laag eiwitgehalte
- Geschikt voor b.v. trekpaarden vanwege hun grote maaginhoud.

VERPAKKING: 25 KG



SPORTPRESTATIES/ LICHAMELIJKE ONTWIKKELING

MSM (ORGANISCHE ZWAVEL)

MSM is een natuurlijke en organische zwavelverbinding die van nature voor komt in alle levende organismen.

- ✓ Zuiver product
- ✓ Spierweefsel, pezen, gewrichten en hoeven

VOERADVIES:

Eerste 90 dagen:

Paard & Pony < 300 kg	10 - 20 gr. per dag
Paard 300 - 450 kg	20 - 30 gr. per dag
Paard 450 - 650 kg	35 - 50 gr. per dag

Na 90 dagen: hoeveelheid met 50% verminderen.

VERPAKKING: 1 KG • 3 KG

MSM MET GLUCOSAMINE EN CHONDROÏTINE

MSM, Glucosamine en Chondroïtine is een hoogwaardige combinatie om soepel te kunnen bewegen.

Ondanks het feit dat het lichaam enkele van deze stoffen zelf aanmaakt is een extra gift in sommige situaties noodzakelijk.

- ✓ Kraakbeen en gewrichtsvloeistof

VOERADVIES:

Bij klachten gedurende de 1e maand:

5 gr. per 50 kg lichaamsgewicht

Bij zichtbare verbetering: 30 gr. per dag

VERPAKKING: 1 KG • 3 KG



E SELEEN MIX

E Seleenmix is een krachtige antioxydant die als ondersteuning dient bij paarden en pony's die intensieve arbeid verrichten en daarbij spieren en pezen in topconditie willen houden.

- ✓ Antioxydant

VOERADVIES:

Paard & Pony < 300 kg	16 - 18 gr. per dag
Paard 300 - 600 kg	30 - 33 gr. per dag

VERPAKKING: 1 KG • 3 KG

BODYBUILDER

- ✓ Voor goede en sterke spieropbouw
- ✓ Bevat druivensuiker; aminozuren, tarwekiemen, gist, zeewier en lijnzaadolie

VOERADVIES:

Eerste 4 weken:

Paard & Pony < 300 kg	25 gr. per dag
Paard 300 - 600 kg	50 gr. per dag

Na 4 weken: de hoeveelheid met 50% verminderen

VERPAKKING: 1 KG • 3 KG

ELECTROLYTEN MIX

Electrolyten Mix is bedoeld voor paarden die arbeid verrichten tijdens hoge temperaturen, intensieve prestaties moeten leveren en hierbij veel zweeten. Een ideaal product om mineralen- en sporenelementen snel aan te vullen.

- ✓ Rijk aan mineralen- en sporenelementen

VOERADVIES:

50 - 200 gr. oplossen in 10 L lauw water en na afkoeling in kleine hoeveelheden toedienen als het dier in rust is. Kan ook in droge vorm over het voer verstrekt worden.

VERPAKKING: 1 KG • 3 KG

EASY - MAG MIX

- ✓ Houdt het temperament van het paard onder controle

VOERADVIES:

Paard & Pony < 300 kg	25 gr. per dag
Paard 300 - 600 kg	50 gr. per dag

VERPAKKING: 1 KG • 3 KG



SPIJSVERTERING:

APPELAZIJN

Appelazijn bevat alle mineralen die in een appel zitten, zoals fosfor, chlorine, sodium, magnesium, calcium, zwavel, ijzer en sporenelementen.

VOERADVIES:

Altijd met water mengen of over het voer verstrekken

Paard & Pony < 300 kg 10 – 15 gr. per dier per dag

Paard 300 - 450 kg 12 - 25 gr. per dier per dag

Paard 450 - 650 kg 20 - 40 gr. per dier per dag

VERPAKKING: 2.5 LTR • 5 LTR

ZEEWIER GRANULAAT KORRELS

Een zuiver natuurlijk product met een grote variatie aan vitaminen en mineralen, geperst in een brokje. Bevat naast Vitamine A, B1, B2, B3, B5, B12, D en E, een hoog gehalte aan Biotine, Calcium, Selenium en Sodium.

- ✓ Grote variatie aan vitaminen en mineralen
- ✓ Met Biotine, Calcium, Selenium en Sodium

VOERADVIES:

10 gr. per 100 kg lichaamsgewicht per dag.

Minimaal 20 gr. verstrekken.

VERPAKKING: 2 KG • 20 KG

ZANDVRIJ MIX

Zandvrij Mix is een 100% natuurlijke supplement welke Psyllium zaad bevat.

- ✓ Bevat psylliumzaad

VOERADVIES:

Gedurende 7 - 14 dagen:

Paard & Pony < 300 kg 0,5 maatschepje per dag

Paard 300 - 450 kg 1 - 2 maatschepje(s) per dag

Paard 450 - 650 kg 3 maatschepje(s) per dag

VERPAKKING: 1 KG • 3 KG

PAARDENSNOEPJES

(7686)

HORSEFOOD Paardensnoepjes zijn een lekkere en gezonde traktatie en beloning voor uw paard of pony, elke dag opnieuw!! De snoepjes zijn stevig zodat ze niet snel brokkelen en paarden er goed op kauwen. Zonder toegevoegde suikers, met maïs, wortel, luzerne, paprika en zonnebloemolie.

VERPAKKING: 1.5 KG • 5 KG • 15 KG



KRUIDENSNOEPJES

(7695)

De HORSEFOOD Kruidensnoepjes is een heerlijke kruidenbonbon voor uw paard of pony. Deze gezonde traktatie is samengesteld met natuurlijke kruiden en een gezonde beloning voor uw dier. Met maïs, calciumcarbonaat, tuinbonenkruid, kamille, salie, hazelnootblad, brandnetel, koriander en majoraan. Analyse: Ruw eiwit 12,5%, Ruw vet 2,8%, Ruwe celstof 13,5%, Calcium 2%, Fosfor 0,5%, vitamine A, vitamine D3 en vitamine E

VERPAKKING: 1.5 KG • 5 KG • 15 KG



BROKKEN

MIXEN

PRODUCTEN

SUPPLEMENTEN

ANALYSE

12. ANALYSE BROKKEN EN MIXEN

In onderstaande tabellen zijn de voederanalyses van zowel de brokken als mixen weergegeven. De waarden in de tabellen zijn per kilogram product. Aangezien gebruik gemaakt wordt van overwegend natuurlijke grondstoffen, kunnen de hierna vermelde waarden afwijken. Meer voederanalyses zijn te vinden op onze website.

BROKKEN	BROKSOORTEN HORSEFOOD	ALL-ROUND PAARDENBROK	PRESTATIEBROK	BASIS-SPORTBROK	CONDITIEBROK	JAARLING/ MERRIEBROK	XP-EQ GISTBROK	VEULENKORREL START	MERRIEBROK - BÈTA	KERNMIXBROK	DIGEST CONTROL BROK	REFIT ENERGY BROK	MAIS - LIJNZAADBROK	BIOLOGISCHE PAARDENBROK
ANALYSE	ART. NR.	80	81	82	83	84	85	86	87	90	163	185	335	489
VEP		793	900	845	875	900	920	980	900	740	833	854	1030	850
Ewpa		0.85	0.96	0.89	0.94	0.96	0.98	1.00	0.95	0.77	0.90	0.93	1.09	0.91
VREp	%	8.8	9.0	8.8	8.9	11.9	9.2	12.6	12.2	7.6	10.4	10.0	7.9	8.9
Re	%	11.3	11.5	11.5	11.2	14.5	11.4	16.0	15.0	9.8	13.6	12.7	9.5	11.5
Rv	%	3.2	4.6	3.4	3.8	5.0	4.6	6.5	4.7	4.6	6.6	4.3	6.2	3.0
Rc	%	8.2	6.5	7.7	7.3	5.5	5.5	5.0	6.0	7.6	8.1	6.5	3.9	8.5
As	%	7.5	6.4	7.7	6.8	7.3	6.1	7.0	8.5	21.0	8.2	7.4	2.1	7.0
Zet	%	30,5	36.0	31.0	32.5	33.0	39.0	31.5	32.0	22.0	26.5	32.9	52.5	37.0
Sui	%	5.7	5.7	6.7	6.2	6.1	5.7	6.9	6.6	7.0	6.2	6.5	5.1	3.8
Vit. A	IE	15.000	20.000	13.500	15.000	21.000	20.000	21.000	21.000	45.000	45.000	20.000		15.000
Vit. D3	IE	3.000	4.000	2.500	3.000	4.000	4.000	4.000	4.000	8.400	8.400	4.000		3.000
Vit. E	mg	200	400	250	300	400	400	400	400	750	500	400		150
Vit. B	1,2,6,12	✓	✓	✓	✓	✓	✓	✓	✓	✓	✓	✓		✓
Biotine	mcg	100	150	130	150	205	200	210	205	450	261	200		100
Ca	gr	11.0	8.0	10.0	10.0	10.0	8.0	10.0	12.0	45.0	10.0	11.0	8.0	9.0
P	gr	5.0	6.0	4.9	5.8	6.3	5.5	6.0	7.0	18.0	7.0	6.0	3.0	5.0
Mg	gr	3.0	3.4	3.0	3.4	3.9	3.5	4.2	3.9	9.0	4.0	4.0	1.3	3.3
Na	gr	3.0	3.4	3.0	3.0	3.5	3.2	3.7	3.7	6.2	4.0	3.0	0.3	3.3
Cu	mg	10	17	14	17	20	16	21	20	42	22	18		15
Zn	mg	20	110	50	80	125	80	125	125	225	107	80		33
Zinkch	mg		40			40		40	40	80				
Se	mg	0.15	0.30	0.25	0.30	0.40	0.30	0.40	0.40	0.75	0.50	0.30		0.25
Kruiden			ja			ja		ja	ja	ja				
Bèta									40					

MIXEN	MIXEN HORSEFOOD	SLOBBERMEEL	OMEGA - 3 POWER - MIX	SPEED - MIX	FIT - MIX	EASY - MIX	HAPPY SUMMER - MIX	KRUIDENSTRUKTUUR - MIX	GROW - MIX M&V	GRANENMIX - COMPLEET	EQUI - MIX	APPEL - MIX	SENIOR/LIGHT - MIX	LIJNZAAD KANT & KLAAR
ANALYSE	ART. NR.	941	7001	7003	7005	7007	7008	7009	7011	7013	7014	7015	7017	7019
VEP		940	925	886	840	875	860	912	900	955	852	822	990	1150
Ewpa		1.00	0.97	0.93	0.88	0.92	0.84	0.96	0.96	0.97	0.89	0.88	1.07	1.18
VEEp	%	9.0	7.5	9.1	9.3	9.2	7,6	8.1	11.1	8.0	7.8	9.4	8.4	12.2
Re	%	11.1	12.2	11.9	12.2	12.1	10,3	11.8	13.7	10.3	10.5	12.3	11	16.2
Rv	%	7.5	6.9	4.3	4.7	3.9	13,3	5.5	4.0	6.6	3.0	3.9	3.0	18.5
Rc	%	5.0	8.7	8.2	9.0	8.7	17,5	9.7	8.2	6.8	10.2	10.3	6.9	7.1
As	%	6.0	7.9	5.7	6.3	6.6	11,2	6.8	6.5	5.0	6.4	6.6	4.8	4.5
Zet	%	36	29	35	32	34	8	31	35	42	34	30	47	27
Sui	%	4.0	3.2	3.5	3.4	2.6	2,1	3.6	3.7	1.6	2,7	3.3	1.7	1.1
Vit. A	IE	20.000	22.700	14.500	13.800	15.150	34.300	14.600	17.000	20.000	10.580	10.700	15.150	
Vit. D3	IE	4.000	4.500	2.900	2.700	3.000	2.250	2.900	3.400	4.000	2.100	2.100	3.000	
Vit. E	mg	335	420	410	250	250	500	210	240	385	150	150	300	1.200
Vit. B	1,2,6,12	✓	✓	✓	✓	✓	✓	✓	✓	✓	✓	✓	✓	✓
Biotine	mcg	200	200	200	175	175	260	150	200	200	70	100	175	
Ca	gr	12.0	12.0	8.0	8.2	9.4	16,0	10,0	8.6	8.5	8.0	9.0	7.0	5.1
P	gr	7.4	5.5	5.0	5.9	5.8	8.0	4.8	4.8	4.0	4.0	6.1	3.7	4.0
Mg	gr	3.5	3.5	2.6	3.0	3.9	5.0	2.7	2.7	2.6	2.0	3.0	2.9	
Na	gr	3.1	1.9	1.5	1.4	1.4	5.0	1.5	1.5	1.7	2.0	1.5	1.2	
Cu tot.	mg	18	43	27	26	28	38	28	30	45	14	21	26	7
Zn	mg	80	90	55	54	55	95	55	60	80	28	40	55	31
Selenium	mg	0.30	0.15	0.12	0.10	0.10	0.60	0.12	0.12	0.30	0.04	0.10	0.12	0.40

AFKORTINGEN ANALYSES

% = procent
 As = Anorganische stof
 Bèta = Bèta-Caroteen
 Ca = Calcium
 Cu = Koperchelaat
 EVWpa = EnergieWaarde paard
 gr = gram
 IE = Internationale Eenheden

mcg = microgram
 Mg = Magnesium
 mg = milligram
 Na = Natrium
 NDF = Neutral Detergent Fibre
 P = Fosfor
 Rc = Ruwe celstof
 Re = Ruw eiwit

Rv = Ruw vet
 Sui = Suiker
 VEP = Voeder Eenheid Paarden
 Vit = Vitaminen
 VREp = Verteerbaar ruw eiwit paard
 Zet = Zetmeel
 Zinkch = Zinkchelaat
 Zn = Zink

Uw **HORSEFOOD 'the best'** dealer/adviseur is:



Al meer dan vijftig jaar ontwikkelt het familiebedrijf **VAN GORP** DIERVOEDERS paardenvoeders.

Met hart en ziel maken wij het beste, tegen een betaalbare prijs, voor jou en je paard. Het streven is een gezond, vitaal en tevreden paard, zodat we gezamenlijk met trots kunnen zeggen:

HORSEFOOD 'the best'



hoogwaardige,
betaalbare
kwaliteit.....
voor jouw
paard



ambassadeurs van **HORSEFOOD 'the best'**:

Hans Peter Minderhoud • Edward Gal • Tim Lips • Emmelie Scholtens • Kirsten Brouwer • Jan de Boer.



www.horsefoodthebest.com